

# PROFIL RYNKU

# ARGENTYNA

---



POLSKA  
ORGANIZACJA  
TURYSTYCZNA

Opracowanie: Witold Bartoszewicz dla POT,  
Listopad 2015

## Argentyna

Ambasada Rzeczypospolitej Polskiej w Republice Argentyńskiej

Ewa Majkut

Chargé d'affaires a.i.

Kontakt:

c/ Alejandro Maria de Aguado 2870

(1425) Buenos Aires

Tel. 005411 - 4808 1705

Fax 005411 - 4808 1701

E-mail: secretaria.buenosaires@msz.gov.pl

### Liczba wyjazdów zagranicznych i wielkość wydatków na wyjazdy zagraniczne

<b>Argentyna</b>	<b>2010</b>	<b>2011</b>	<b>2012</b>	<b>2013</b>	<b>2014</b>
Wyjazdy (tys.)	5307	6686	7266	7544	..
Wydatki na wyjazdy turystyczne (mln US\$)	4878	5542	5905	5569	5362
- prywatne (mln US\$)	3505	4167	4508	4341	4096
- służbowe (mln US\$)	1373	1375	1397	1228	1266

Źródło: World Tourism Organization (2015), Compendium of Tourism Statistics dataset [Electronic], UNWTO, Madrid, data updated on 23/09/2015

<b>Argentyna</b>	<b>2009</b>	<b>2010</b>	<b>2011</b>	<b>2012</b>	<b>2013</b>	<b>2014</b>	<b>2015E</b>	<b>2025F</b>
(ARS mld, wg wartości w 2014 r.)	51,7	51,0	54,1	56,0	56,5	58,4	57,7	105,0
zmiana %	3,7	-1,4	6,1	3,4	0,9	3,5	-1,2	6,2

Źródło: Country Reports. The World Travel & Tourism Council (WTTC)

2015E – oszacowanie, 2025F – prognoza;

za lata 2009-2014 zmiana rok do roku z wyrównaniem inflacji, za lata 2015-2025 zmiana średnioroczna z wyrównaniem inflacji

### Liczba wyjazdów turystycznych według destynacji (tys.)

	<b>2013</b>	<b>2014</b>	<b>Zmiana %</b>	<b>2015*</b>	<b>Zmiana %</b>
Ogółem wyjazdy	6746,0	6517,0	-3,4	5407,9	14,1
Boliwia	207,9	297,9	43,3	251,2	19,5
Brazylia	1348,2	1397,5	3,7	1243,8	13,4
Chile	1278,9	1216,4	-4,9	1125,5	33,1
Paragwaj	783,0	739,8	-5,5	628,4	17,5
Urugwaj	1383,5	1185,0	-14,3	916,4	5,0

	2013	2014	Zmiana %	2015*	Zmiana %
USA i Kanada	535,6	560,1	4,6	374,8	-3,8
reszta Ameryki	727,3	684,7	-5,9	552,2	14,0
Europa	329,3	319,2	-3,1	232,1	4,3
reszta świata	152,3	116,3	-23,6	83,4	1,1

\*) 2015 - osiem miesięcy

Źródło: INDEC, Cuenta Viajes

### Liczba wyjazdów turystycznych według rodzaju transportu

	2013 (tys.)	2014 (tys.)	Zmiana %	2015 (tys.)*	Zmiana %
	tys.	tys.		tys.	
Ogółem wyjazdy	6746,0	6517,0	-3,4	5407,9	14,1
Drogą powietrzną	2892,6	2783,2	-3,8	2138,2	10,4
... morską	962,4	745,9	-22,5	535,2	-1,3
... lądową	2891,1	2987,8	3,3	2734,4	20,9

\*) 2015 - osiem miesięcy

Źródło: INDEC, Cuenta Viajes

Sondaż ruchu wyjazdowego z Argentyny wskazuje, że Europa była miejscem docelowych 20% podróży<sup>1</sup>. W Europie najbardziej atrakcyjna jest Hiszpania, a następnie Włochy, Francja, Wielka Brytania i Niemcy. Kraje Europy Wschodniej pozostają w dużej mierze nieodkryte dla argentyńskich podróżnych.

Cytowane źródło ocenia, że po 100-250 tys. wyjazdów przypada na Hiszpanię i Włochy,

W przedziale 20-60 tys. mieści się Francja, Wielka Brytania i Niemcy,

10-20 tys. - Portugalia, Grecja, Turcja, Szwajcaria i Austria,

2,5-10 tys. - Rosja, Węgry, Belgia, Polska, Rumunia, Holandia, Szwecja i Dania.

Jeśli idzie o cel podróży zagranicznych, istnieją dwa główne powody podróży: wakacje i wypoczynek oraz odwiedziny przyjaciół i krewnych. Podróże służbowe są na trzecim miejscu, podczas gdy pozostałe cele występują w znikomym stopniu.

Wyjazdy do Europy w 2009 roku miały następującą strukturę:

wakacje i wypoczynek: 50,9%

podróże służbowe: 29,6%

odwiedziny przyjaciół i krewnych (VFR): 17,4%

Inne (w tym wyjazdy zdrowotne, wyjazdy na studia i szkolenia): 2,1%.

Przeciętna długość pobytu za granicą wynosi 12,2 nocl, a przeciętne wydatki na dzień – 86,3 USD.

Z kolei w opracowaniu *European Tourism in 2014: Trends & Prospects (Q2/2014)* liczba podróży do Europy oszacowana jest znacznie wyżej.

<sup>1</sup> Za: ETC Market Insights: Argentina, April 2011

	2014	2014	2014 - 2019	2009-2014	Prognoza 2014 - 2019
	Liczba (tys.)	udział	roczny wzrost	skumulowany wzrost	skumulowany wzrost
Wyjazdy zagraniczne ogółem	8160	100%	4,2%	54,2%	22,6%
w tym:					
Długodystansowe	2490	30,5%	5,7%	73,8%	31,7%
Krótkodystansowe	5669	69,5%	3,5%	47,0%	18,7%
Do Europy ogółem	952	11,7%	6,2%	64,4%	35,4%
w tym:					
Północna	156	1,9%	8,7%	122,3%	51,6%
Europa Zachodnia	53	0,7%	8,5%	98,7%	50,1%
Europa Południowa	645	7,9%	4,9%	52,6%	27,0%
Środkowa i wschodnia	98	1,2%	9,4%	64,3%	57,0%

Źródło: *European Tourism in 2014: Trends & Prospects (Q2/2014)*

## Liczba przyjazdów do Polski

Argentyna	2005	2006	2007	2008	2009	2010	2011	2012	2013
Przyjazdy	3443	3941	4381	..	..	..	10000	10000	10000
Korzystający z bazy nocl. GUS	2236	1751	1879	2292	2265	2339	3230	3406	4684
Noclegi w bazie noclegowej	4870	4062	4878	5421	5121	5381	7838	7829	9953
Korzystający - zmiana rok do roku		-21,7%	7,3%	22,0%	-1,2%	3,3%	38,1%	5,4%	37,5%

Źródła: Straż Graniczna, GUS

.. – brak danych, za 2014 rok również nie ma danych

## Regulacje wizowe

Pobyty do 90 dni nie wymagają wiz.

## Polonia

Wg różnych szacunków w Argentynie mieszka co najmniej 150 tys. Polaków lub osób deklarujących polskie pochodzenie .

## Terminy wakacji, dni wolnych i świąt

Wykaz świąt państwowych

1 stycznia – Nowy Rok

24 marca – Dzień Pamięci Narodowej, Prawdy i Sprawiedliwości

2 kwietnia – Dzień Weterana i poległych podczas wojny o Malwinę

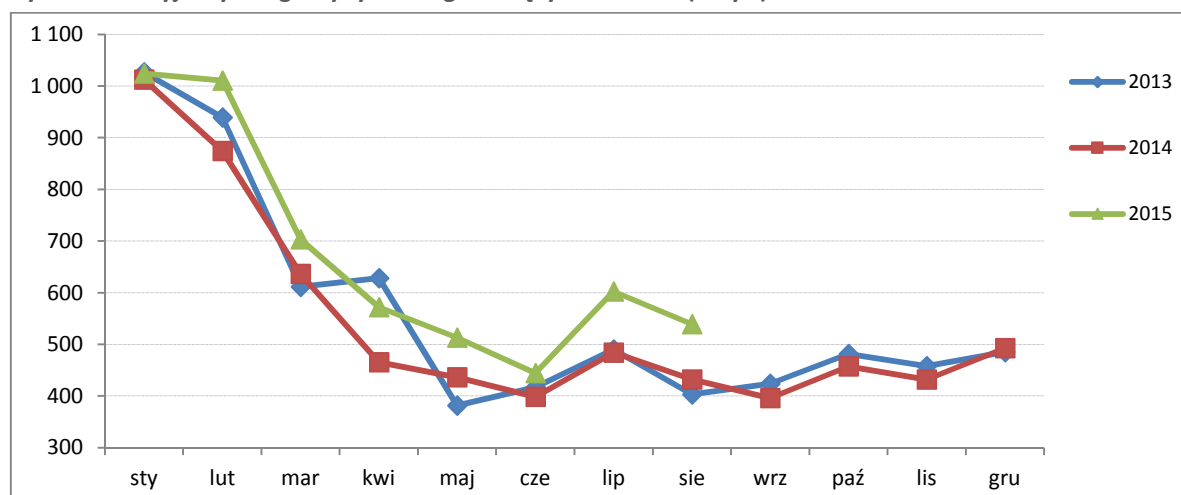
- 1 maja – Święto Pracy
- 25 maja - Utworzenie Pierwszego Rządu (Dzień Rewolucji Majowej)
- 20 czerwca – Dzień Generała Manuela Belgrano
- 9 lipca – Święto Narodowe (Dzień Niepodległości)
- 17 sierpnia – Dzień Generała Jose de San Martin
- 12 października – Dzień Szacunku Wobec Różnorodności Kulturowej
- 20 listopad – Dzień Suwerenności Narodowej
- 8 grudnia – Uroczystość Niepokalanego Poczęcia Najświętszej Marii Panny
- 25 grudnia – Boże Narodzenie

#### Święta ruchome

- Karnawał - poniedziałek i wtorek przed Środą Popielcową
- Wielkanoc - Wielki Czwartek i Wielki Piątek

## Cele i preferowane sposoby spędzania czasu podczas podróży zagranicznych

Rysunek 1. Wyjazdy z Argentyny według miesięcy 2013-2015 (w tys.)



Źródło: INDEC, Cuenta Viajes

Szczytowy okres wakacyjny dla Argentyńczyków trwa od końca listopada do połowy marca. Argentyńczycy kumulują urlopy (wynikające z pracy w godzinach nadliczbowych narosłych w ciągu roku), aby spędzić je w tym sezonie, który pokrywa się z wakacjami szkolnymi. Dane wskazują, że w tym okresie z reguły pozostają w regionie Ameryki Łacińskiej.

Większość podróży zagranicznych do odległych destynacji (Europa, Stany Zjednoczone, itd.) realizuje się w okresie od maja do października. Jest to możliwe z dwóch powodów: większość świąt w Argentynie przypada na ten właśnie okres, a dzieci otrzymują kolejne dwa tygodnie wolnego w okresie ferii zimowych, czyli w lipcu. Powyższy wykres ilustruje ten mały szczyt lipcowy.

Według INDEC, 36,5% Argentyńczyków podróżujących za granicę zatrzymuje się w nieodpłatnych kwaterach prywatnych (czyli u przyjaciół lub krewnych). 24% korzysta z tanich hoteli budżetowych (tj. trzy lub mniej gwiazdek). Około 20% korzysta z hoteli 4 lub 5-gwiazdkowych i apartamentów, a 7% wynajmuje pokoje w miastach, a 5% w rejonach wiejskich.

Podstawowe zainteresowania obejmują atrakcje kulinarne i kulturalne.

Główna grupa wiekowa: 30-44 lat.

Niemal połowa Argentyńczyków podróżuje za granicę samotnie, bez rodziny czy przyjaciół.

## Połączenia lotnicze do Europy

Główne lotnisko znajduje się w stolicy, Buenos Aires: Aeropuerto Internacional de Ezeiza "Ministro Pistarini" (EZE).

Bezpośrednie loty do Europy realizuje British Airways do Londynu-Heathrow, Lufthansa do Frankfurtu, Iberia do Madrytu, Air France do Paryża-Charles de Gaulle, Alitalia do Rzymu-Fiumicino, KLM do Amsterdamu trzy razy w tygodniu, turecki Samba - Atatürk i Aerolíneas Argentinas do Madrytu, Barcelony i Rzymu Fiumicino.

Do kilku innych europejskich krajów można dotrzeć z jednym przystankiem, ale tym samym lotem, zwykle poprzez Sao Paulo. Należą do nich: Holandia, Rosja i Szwajcaria. Pozostałe kraje docelowe w Europie wymagają przesiadek.

Przy pomocy wyszukiwarki lotów Skyscanner zbadano dostępne połączenia z Argentyny z Warszawą. Przykładowy dzień wylotu: 4 stycznia 2016.

Przewoźnik	Odlot	Czas podróży	Przesiadki	Przylot	Cena
Turkish Airlines	00:20 EZE	38 h 40	1 przesiadka IST	19:00 (+1 ) WAW	7 012 zł
Aerolíneas Argentinas + Alitalia	22:35 EZE	34 h	1 przesiadka FCO	12:35 (+2) WAW	7 343 zł
Aerolíneas Argentinas + Aeroflot	23:50 EZE	29 h 15	2 przesiadki JFK, SVO	09:05 (+2)WAW	10 168 zł
Aerolíneas Argentinas + Lufthansa	12:55 EZE	19 h 30	2 przesiadki MAD, MUC	12:25 (+1) WAW	10 913 zł
KLM	16:40 EZE	19 h 30	1 przesiadka AMS	16:10 (+1)WAW	11 036 zł
Air France	17:55 EZE	20 h 15	1 przesiadka CDG	18:10 (+1)WAW	11 043 zł
GOL Linhas Aéreas + Air France	11:50 AEP	20 h	2 przesiadki GRU, CDG	11:50 (+1)WAW	11 517 zł
Alitalia	13:50 EZE	18 h 45	1 przesiadka FCO	12:35 (+1)WAW	11 525 zł
Lufthansa + LOT	17:50 EZ	23 h 50 min	1 przesiadka FRA	21:40 (+1)WAW	11 644 zł
Aerolíneas Argentinas + Lufthansa	22:55 EZE	19 h 25	2 przesiadki BCN, FRA	22:20 (+1)WAW	11 707 zł

Wylot z lotnisk:

EZE (Buenos Aires Ministro Pistarini), AEP (Buenos Aires Arpt. Jorge Newbery)

Przesiadki w:

IST (Samba), FCO ( Leonardo Da Vinci, Fiumicino k. Rzymu), JFK (Nowy Jork, John F. Kennedy), SVO (Szeremietiewo, Moskwa), MAD (Barajas, Madryt), MUC (Monachium), AMS (Amsterdam), CDG (Charles De Gaulle, Roissy k. Paryża), GRU (Guarulhos, São Paulo), FRA (Frankfurt nad Menem), BCN (El Prat de Llobregat k. Barcelony).

## **Profil branży turystycznej: struktura, najwięksi touroperatorzy, touroperatorzy oferujący Europę i Polskę**

Tour Operators in Argentina – według <http://tripcook.com/countries--AR--Argentina>

- Scenery Travel Service, Buenos Aires Av. Cordoba 669 piso 15
- Tangol, Buenos Aires TOP DEST, Buenos Aires
- Covitour Congressos Viajes y Turismo, Buenos Aires 1426, Ramon Freire 1512
- South American Tours de Argentina, Buenos Aires C1009 ABW, Carlos Pellegrini 1163, Piso 13
- TRAVEL MARK TOURS, Buenos Aires
- ATP DMC - ARGENTINA TRAVEL PARTNERS, Buenos Aires C1005AAR, Buenos Aires, Florida 890 - 4Be
- Azeta Viaggi, Buenos Aires 1009, Carlos Pellegrini 1063 - 3
- Infoba, Buenos Aires C1057, Paraguay 643, 1A
- EUROTUR, Buenos Aires 1053, Argentina, Buenos Aires, Viamonte 486
- Gateways Travel, Buenos Aires Cynsa Tour Operator Argentina, Buenos Aires
- KALLPA TOUR OPERATOR, Buenos Aires
- NATURE STYLE, Buenos Aires
- Esteros Viajes, Buenos Aires
- CAMINO ABIERTO, Buenos Aires
- INDUS TRAVEL, Buenos Aires
- Quality Travel, Buenos Aires
- CAMARA TURISMO DEL IBERA, Corrientes

### **Polsko-argentyńska wymiana handlowa**

Argentyna jest drugim, po Brazylii, partnerem handlowym Polski w regionie Ameryki Łacińskiej i Karaibów. W 2013 r. odnotowano wzrost polskiego eksportu o 25% w stosunku do roku 2012.

W roku 2013 po raz kolejny odnotowaliśmy ujemne saldo w wymianie handlowej pomiędzy Polską i Argentyną, wynikające z masowego importu pasz sojowych do Polski, wartość importu tego towaru sięga 659 mln USD, co stanowi ponad 80% całego importu z Argentyny do Polski.

Zgodnie ze wstępnymi danymi INSIGOS za 12 miesięcy 2013 r., polski eksport wyniósł 143 mln USD i wzrósł o 25% w stosunku do roku 2012. Import spadł o 11% i wyniósł 805 mln USD. Ujemny bilans handlowy wyniósł: 661 mln USD.